

Togoguías Huella Andina
Sector Lanin



Pto. Canoa / Cara Sur Vº Lanín

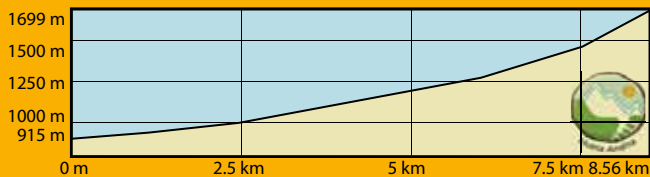
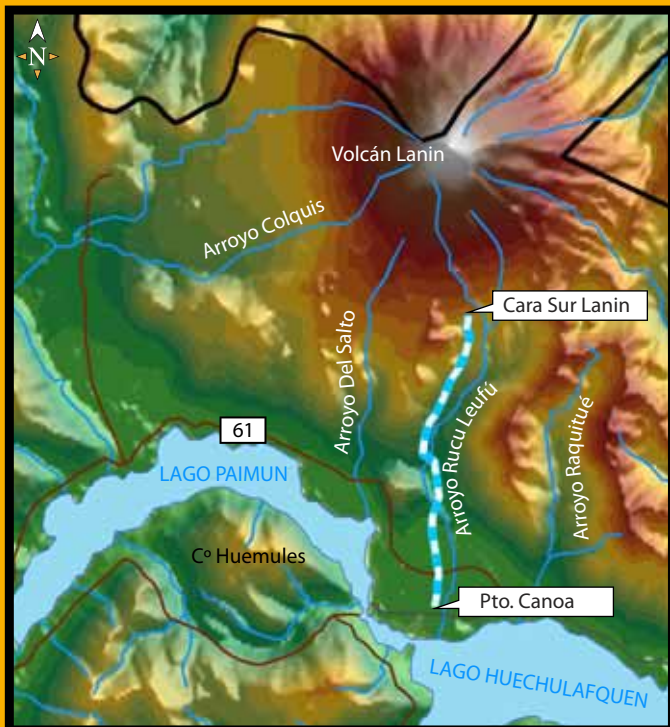
Foto: E. Chereguini

NEUQUEN
P. N. Lanin



Foto: E. Chereguini

NEUQUEN
P. N. Lanin



Etapa

Pto. Canoa - Cara Sur V. Lanín

Distancia:
12 km (ida y vuelta)

Duración: 8 hs
(ida y vuelta)

Dificultad: Alta ●

Temporada:
Diciembre a Abril

Servicios:
Camping próx.
inicio

Precauciones :
Ropa de abrigo

Puntos de interés:
Vistas al glaciar
del V. Lanín en
cara Sur,
araucarias

Transp. Público :
Ómnibus a Pto.
Canoa

Descripción: Comienza en las inmediaciones del Centro de Informes de Pto. Canoa. Por favor regístrese e infórmese en dicho Centro sobre el estado de las etapas. Al principio iremos por una zona plana, cruzada por pequeños cursos de agua en el bosque. Divisamos a lo lejos la silueta del V. Lanín. Cruzamos un arroyo por un puente rústico. Los árboles son de alto porte en esta parte del bosque. En un momento dado el sendero gira a la derecha ingresando en una zona de suelo pedregoso, apareciendo los primeros ejemplares de araucarias o pehuen. La senda nos conduce hacia las orillas del Rº Rucu Leufu, que queda a nuestra dcha. Seguimos por una zona muy pedregosa abandonándola para tomar un sendero que se interna en el bosque hacia la izda. Comenzamos a subir considerablemente hasta alcanzar un área de lengas achaparradas. Salimos a una zona abierta, de vegetación rala. Al poco de cruzar un arroyo llegaremos al punto final de esta etapa. La vista del V. Lanín es magnífica.

NOTA: en este caso concreto hay que prever la ida y la vuelta, ya que no se puede dormir en el final de esta etapa



Foto: E. Chereguini

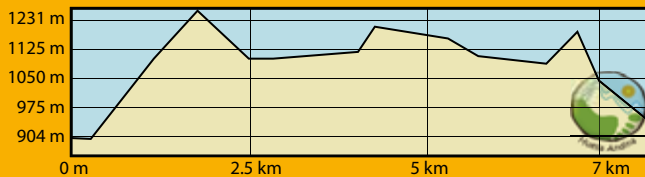
Puerto Canoa / Aila

NEUQUEN
P. N. Lanin



Foto: E. Chereguini

NEUQUEN
P. N. Lanin



Etapa

Puerto Canoa – Aila

Distancia:
7 km

Duración: 3 hs

Dificultad: Baja ●

Temporada:
Noviembre-Abril

Servicios:
Campings

Precauciones :
Calzado extra
(vados)

Puntos de interés:
Vistas del volcán,
araucarias

Transp. público:
Ómnibus a Pto.
Canoa

Descripción: Partimos de la costa, del estrecho entre el L° Paimun y el L° Huechulafquen, a poco más de 2 km del Centro de Informes de Pto. Canoa. Por favor regístrese e infórmese en dicho Centro sobre el estado de las etapas. Se cruza el estrecho del lago con el bote de remos que viene a buscarnos (llamador: campana). El sendero progresa por el bosque en subida llevadera. Vamos a cruzar zonas que en ocasiones están encharcadas (hay pasarelas) y varios puentes sobre arroyos. El sendero pronto llanea y no es exigente lo que permite disfrutar del paso entre las araucarias o pehuenes. Casi al final cruza un par de extensas pampas con buenas vistas del volcán y del Lago Paimun. Por un puente de troncos cruzamos el A° Rimeco y llegamos a la Población Aila, donde se ubica un camping.



Foto: R. Giménez

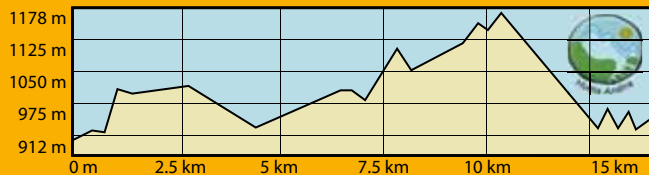
NEUQUEN
P. N. Lanin

Aila / Termas



Foto: E. Chereguini

NEUQUEN
P. N. Lanin



Etapa Aila - Termas

Distancia: 15 km

Duración: 8 hs

Dificultad: Media

Temporada:
Noviembre-Abril

Servicios:
Campings

Precauciones :
Calzado extra
(vados)

Puntos de interés:
Zona agreste,
Cordón C° Los
Ángeles, pozones
termales

Transp. público:
Remis a Termas

Descripción: Partimos de Aila, cruzando el puente sobre el A° Rimeco. Mejor madrugar porque la jornada es larga. La senda discurre en su mayor parte por zona boscosa, hay que estar atento a la marcación. Pasaremos cerca de los restos del locomóvil, la máquina utilizada antaño para el transporte de madera. Hay que cruzar varios cursos de agua y zonas encharcadas, cuidar el equilibrio en los pasos sobre troncos o directamente cruzar por el curso de agua. El lago Paimun está cercano pero no se divide en el recorrido. En la última parte se pasa por la zona alta de un profundo barranco, y se realiza una bajada de mayor entidad seguida de una subida larga. Tras un cruce por un tronco a gran altura sobre el arroyo (mejor cruzar por el agua), nos queda una parte plana, una pequeña subida desemboca en la ruta 62, de ripio. Estamos a 4 Km de la Seccional Termas, pero la etapa finaliza antes. Girar a la izda para ir, por la ruta, hacia la zona de pernocte habilitada junto al Río Oconi, sin servicios y donde pasaremos la noche. Pasada esta zona encontraremos un camino entablonado, es el Sendero Temático Termas de Epulafquen que nos conduce a pozones termales, donde podremos tomar un baño reparador.



Foto: E. Chereguini

NEUQUEN
P. N. Lanin

Termas / Laguna Verde

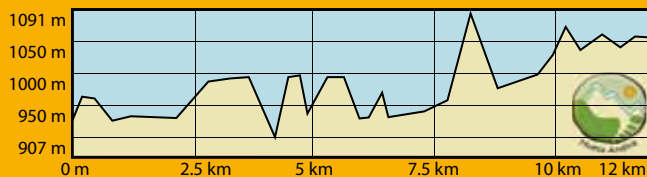


Foto: E. Chereguini

NEUQUEN
P. N. Lanin

Etapa

Termas - Laguna Verde

Distancia: 12 km

Duración: 5 hs

Dificultad: Baja

Temporada:
Noviembre-Abril

Servicios:
Pernocte inicio,
camping final

Precauciones :
Ruta 62

Puntos de interés:
Pozones termales,
espejos de agua,
escorial

Transp. público:
Remise

Descripción: Partimos de la zona de pernocte sin servicios junto al R° Oconi. Pasada esta zona encontraremos un camino entablonado, es el Sendero Temático Termas de Epulafquen que nos conduce a pozones termales. En sus cercanías se ubica el complejo termal Termas de Lahuen Co y al poco se encuentra la Seccional Termas. Por favor regístrese e infórmese en dicha seccional sobre el estado de las etapas. Para llegar a Laguna Verde seguiremos la ruta enripiada 62, de escaso tránsito, que discurre por áreas boscosas. En nuestro recorrido podremos divisar las aguas de los lagos Carilafquen y Epulafquen a nuestra izda. Pasaremos por una zona con ejemplares de raulíes. Se atraviesa el gran escorial generado por una erupción del volcán Achen Ñiyeu. El ripio nos acerca luego a un pequeño espejo de aguas someras. Finalmente nos conduce hasta un camping ubicado en las inmediaciones de la Laguna Verde.



Foto: E. Chereguini

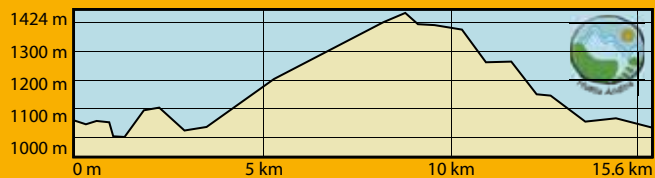
NEUQUEN
P. N. Lanin

Lag. Verde / Rincón de los Pinos



Foto: E. Chereguini

NEUQUEN
P. N. Lanin



Etapa

Laguna Verde - R. de los Pinos

Distancia: 15,6 km

Duración: 7 hs

Dificultad: Alta

Temporada:
Diciembre -12 de
Marzo

Servicios:
Camping inicio,
Refugio final

Precauciones :
Vado Auquinco

Puntos de interés:
Espejo de agua,
escorial, araucarías

Transp. público:
Remise hasta
Laguna Verde

Descripción: Partimos del camping ubicado en Laguna Verde, bordeando la costa de la misma. Ingresamos a una zona de bosque y subimos hacia las inmediaciones del escorial. Alcanzamos un gran valle dominado por la figura del volcán Achen Ñiyeu, que vemos a nuestra derecha, y surcado por un arroyo que hemos de cruzar. Nuestro avance prosigue en suave ascenso sobre terreno volcánico en un paraje hermoso. Se baja para cruzar de nuevo el arroyo y comenzar la subida por el arenoso que conduce al portezuelo del Auquinco. Bajamos al cruce de un arroyo para ingresar a terreno boscoso. Descendemos hacia la dcha. acusadamente para cruzar otro arroyo más potente y entrar en un bosque tupido, con grandes ejemplares de araucarías o pehuenes. El camino prosigue en descenso y nos lleva a un vado ancho y profundo, donde hay que extremar la precaución. En breve tras cruzar unas pampas herbosas alcanzamos el refugio Rincón de los Pinos. Se puede pernoctar en su interior (airear previamente el lugar) o montar la carpa fuera.



Foto: E. Chereguini

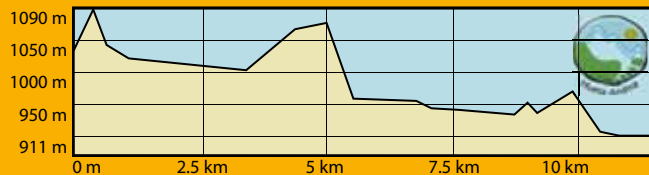
NEUQUEN
P. N. Lanin

Rincón de los Pinos / Auquinco



Foto: E. Chereguini

NEUQUEN
P. N. Lanin



Etapa

Rincón de los Pinos - Auquinco

Distancia: 10,4 km

Duración: 5 hs

Dificultad: Alta

Temporada:
Diciembre - 12 de
Marzo

Servicios:
Refugios sin
guardar

Precauciones :
vados Rº
Auquinco

Puntos de interés:
Pehuenes,
amplias vistas

Transp. público:
No

Descripción: Comenzamos en el refugio Rincón de los Pinos, a nuestra izquierda quedan los grandes mallines que rodean al Rº Auquinco frecuentados por ciervos colorados. Nuestro camino nos lleva a subir una ladera boscosa superada la cual comenzamos el descenso al amplio valle del Auquinco. Una vez en la llanura encontramos el primer vado de este río, ancho y profundo, extremar la precaución. Continuamos avanzando por el valle y cruzamos un tributario menor del Auquinco. Ingresamos en una zona quemada. El camino nos conduce al segundo vado del Rº Auquinco donde hemos de extremar de nuevo la precaución. Estamos ya muy próximos al refugio Auquinco, sin guarda, ubicado a orillas del Lago Lolog. Se puede pernoctar en su interior (airear previamente el lugar) o montar la carpa fuera.

NOTA: Desde Auquinco se saldría a Puerto Arturo, al este del Lago Lolog y de allí se tomaría el transporte público.